

KoV Enhancements on SAP Business Technology Platform



KoV Enhancements on SAP BTP
Bestandteil des SAP Industry Cloud Portfolios



Available on
SAP Store

KoV Enhancements on SAP Business Technology Platform

Innerhalb des Energiewirtschaftsgesetzes (EnWG) § 20 Absatz 1b sind Energieunternehmen verpflichtet, zur Abwicklung des Zugangs zu den Gasversorgungsnetzen untereinander verbindlich zusammenzuarbeiten. Der Bundesverband der Energie- und Wasserwirtschaft (BDEW) hat hierfür gemeinsame Vertragsstandards für den Netzzugang entwickelt, welche in der Kooperationsvereinbarung Gas (KoV) festgelegt sind.

Die Kooperationsvereinbarung zwischen den Betreibern von in Deutschland gelegenen Versorgungsnetzen regelt u.a. die prozessuale Ausgestaltung für die Sparte Gas. So geben die Anlagen zur Kooperationsvereinbarung Gas, wie z.B. dem Ein- und Ausspeisevertrag zwischen Fernleitungsnetzbetreibern und Transportkunden, dem Lieferantenrahmenvertrag oder Vorlagen zum Bilanzkreisvertrag bzw. Einspeisevertrag Biogas für die Verteilnetze genaue Vorgaben an die handelnden Marktakteure.

Darüber hinaus regeln die Leitfäden zur Kooperationsvereinbarung die konkrete prozessuale Ausgestaltung speziell im Bereich des Allokationsmanagements - Leitfaden Geschäftsprozesse Bilanzkreismanagement Gas, Leitfaden Abwicklung von Standardlastprofilen Gas, Leitfaden Bilanzierung Biogas oder auch Leitfaden zu Marktraumumstellung sind hier exemplarisch zu benennen.

KoV Enhancements on SAP Business Technology Platform by PROLOGA Energy ermöglicht im Zusammenspiel mit SAP S/4HANA Utilities extensions for meter-to-cash processes by PROLOGA die Ausgestaltung der gasspezifischen Netzbetreiberprozesse innerhalb eines SAP S/4HANA Utilities System.

Der gesamte Allokationsprozess vom Temperaturdaten-Upload, Formelberechnungen für SLPs und RLMs bis zur Übergabe der bilanzierten Gasmengen an die SAP Market Communication wird unterstützt.

Flexible Integration, smarte Analysen und ein modernes Monitoring

Die Lösung **KoV Enhancements on SAP BTP** erweitert die bestehenden SAP S/4HANA Utilities-Erweiterungen für Meter-to-Cash-Prozesse um SAP Fiori Apps.

Diese Erweiterungen bieten eine umfassende Unterstützung bei der Durchführung, Überwachung und der Analyse der regulatorischen Gasprozesse, die durch Kooperationsvereinbarungen (KoV) vorgegeben sind.

Mithilfe der SAP Fiori Apps können alle Prozessschritte einfach überwacht werden, was eine optimale Kontrolle und Nachverfolgung gewährleistet.

Durch gezielt zugeschnittene Apps für die jeweiligen Use-Cases gestattet die Lösung eine rasche Aggregation und Verdichtung von Daten.

Moderne grafische Oberflächen garantieren Bedienkomfort und eine angenehme User Experience. Die nahtlose Anbindung an die **SAP Market Communication for Utilities** (SAP MaCo Cloud) für Gasformate erfolgt über die **SAP Application Process Engine (APE)**.

Prozessunterstützung

- Durchführung Deklaration und Deklarationsclearing
- Durchführen von Allokationsclearing mit Prüfung der relevanten Grenzen
- Integration von Prozesstrigger

SAP Fiori-Applikationen

- Netzkonto Applikationen
- Deklarationsmonitor
- ALOCAT Versandeinstellungen
- ALOCAT Clearing
- Datenaustauschmonitor
- SLP-Ersatzwerte
- Allokationsgüte

SAP Industry Cloud

Bei den Lösungen des Industry Cloud Portfolios handelt es sich um Lösungen, welche seitens SAP oder SAP-Partnern sowohl in der Cloud als auch für die SAP Business Technology Platform (kurz: SAP BTP) entwickelt wurden.

Aufgrund der branchenspezifischen Prozessenerweiterung werden Industry Cloud Lösungen als elementare und spezialisierte Lösungen in der jeweiligen Branche seitens SAP gesehen.

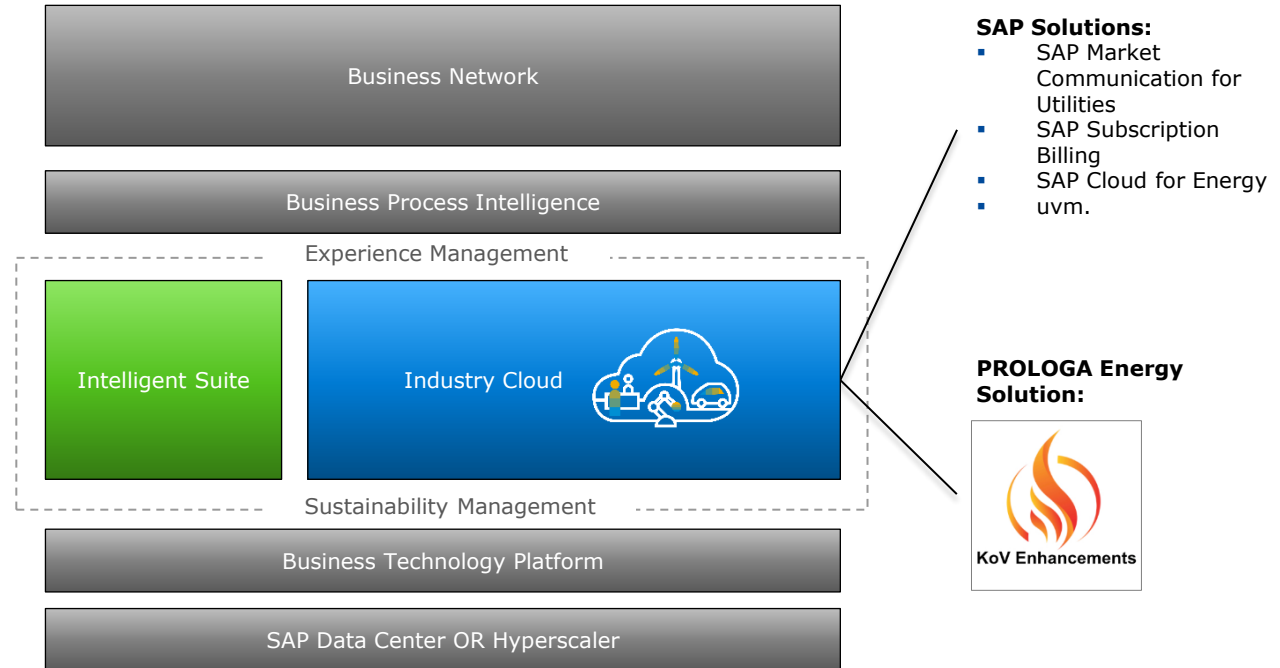
Überblick

Architektur

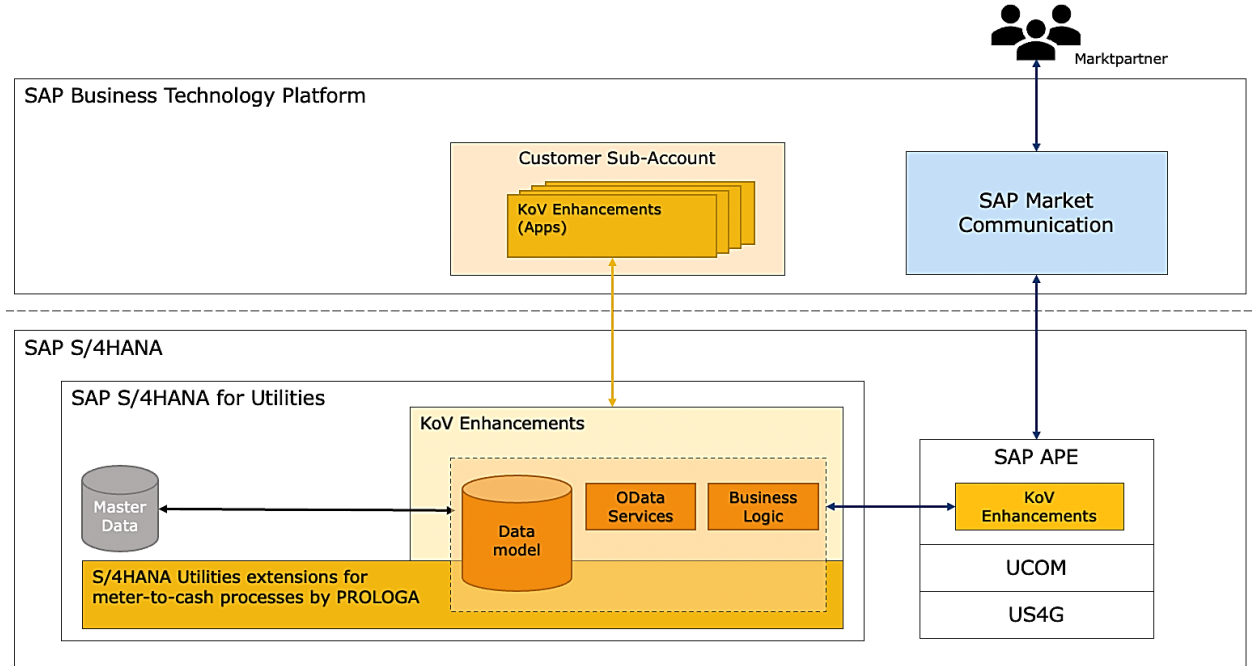
Lösung

Auf einen Blick

KoV Enhancements Bestandteil des SAP Industry Cloud Portfolios



Schematische Darstellung einer gasspezifischen Systemlandschaft



Unterstützung und Funktionalitäten

Der Funktionsumfang der KoV Enhancements on SAP BTP ermöglicht die Durchführung der KoV-Prozesse in einem System, bestehend aus SAP S/4HANA for Utilities und SAP S/4HANA Utilities extensions for meter-to-cash processes by PROLOGA.

- Ergänzung der vorhandenen SAP S/4HANA for Utilities Prozesse um regulatorische Geschäftsprozesse gemäß Kooperationsvereinbarung Gas
- Apps **Netzkonto Monitoring**: Suite von diversen gasspezifischen Apps, die eine einfachere Nachvollziehbarkeit bzgl. des berechneten Netzkontowertes ermöglichen. Von einer Overview Page ausgehend, kann der Anwender verschiedene Detailinformation graphisch und tabellarisch prüfen (z.B. Anzahl SLP/RLM Meldepunkte, Temperatur, Kundengruppensummen, Profilwertestatus, Stand bzgl. Netzkontoabrechnung, etc.)
- App **Deklarationsmanagement**: Erzeugung und Versandtrigger für Deklarationen
- App **SLP-Allokationsgüte**: Ermittlung der verschiedenen kumulierten, absoluten Netzkontoabweichungen und graphische Visualisierung zur einfachen Analyse

Anbindung an APE und SAP Market Communication for Utilities für Gasformate

- Bereitstellung diverser Apps im modernen SAP Fiori Look & Feel
- App **Datenaustauschmonitor**: Monitoring von verschiedenen Gasnachrichten
- App **Ersatzwertallokation**: Verarbeitung und Monitoring von eingehenden ALOCT-Ersatzwertallokationen des MGV
- App **ALOCAT Monitor**: Verarbeitung und Monitoring von ALOCAT-Nachrichten
- App **IMBNOT Monitor**: Verarbeitung und Monitoring von eingehenden IMBNOT-Nachrichten
- App **SLPASP Monitor**: Visualisierung und Versandtrigger der verschiedenen SLPASP Parameter
- App **Alllokation-Clearing**: Anlegen und Freigeben des Clearings sowie starten der Clearingsbilanzierung

SAP Fiori-Applikationen

Datenaustauschmonitor

Der Datenaustauschmonitor ermöglicht dem Benutzer eine durch SAP Fiori-Oberflächen unterstützte Kontrolle der seitens Application Process Engine (APE) entgegengenommenen oder bereitgestellten Gas-Nachrichten.

Die Applikation lässt sich in zwei Bereiche unterteilen, in denen die Datenaustauschprozesse im Standard nach Empfang und Versand sowie dem Status bzw. Inhalt der Marktnachricht dargestellt wird.

Überblick

Architektur

Lösung

Auf einen Blick

The screenshot displays the SAP Fiori Datenaustauschmonitor interface. At the top, there are navigation tabs: 'Überblick', 'Architektur', 'Lösung', and 'Auf einen Blick'. The main header shows the application name 'PROLOGA Datenaustauschmonitor' and a search icon. Below the header, there are filter options for 'Standard*' and fields for 'Prozess', 'Sender', 'Zeitraum von', 'transferdokument-ID', 'Empfänger', and 'Zeitraum bis'. A 'Start' button and 'Filter anpassen (1)' are also visible.

The main content area shows a list of 18 messages. The table below summarizes the data:

Format	Status	Erstellt am	
SCHEDL	✓ Akzeptiert	10.12.2021, 08:21:31	>
ALOCAT	✓ Akzeptiert	10.12.2021, 08:26:48	>
ALOCAT	✓ Akzeptiert	10.12.2021, 08:29:24	>
ALOCAT	✓ Akzeptiert	10.12.2021, 08:53:06	>
ALOCAT	✓ Akzeptiert	10.12.2021, 08:55:06	>
ALOCAT	✓ Akzeptiert	10.12.2021, 09:00:45	>
SLPASP	✓ APE Ok	10.12.2021, 09:11:35	>
IMBNOT	✓ Akzeptiert	10.12.2021, 09:35:30	>
SLPASP	✓ APE Ok	10.12.2021, 09:43:11	>
SLPASP	✓ APE Ok	10.12.2021, 09:43:19	>
TSIMSG	✓ Akzeptiert	10.12.2021, 14:38:50	>
TSIMSG	✓ Akzeptiert	10.12.2021, 14:49:36	>
TSIMSG	✓ Akzeptiert	10.12.2021, 14:50:13	>
TSIMSG	✓ Akzeptiert	10.12.2021, 15:02:10	>
TSIMSG	✓ Akzeptiert	10.12.2021, 15:09:03	>
TSIMSG	✓ Akzeptiert	10.12.2021, 15:09:45	>

The right side of the screenshot shows the detailed view for a message. The process is 'Ersatzwerte SLP-Bilanzierung'. The 'Allgemeine Informationen' section includes: Nachrichten-ID: 5cb901fe-b423-1eec-96b1-c6ae9c689805, Status: Akzeptiert, Transferdokument-ID: -, Format: ALOCAT, and APE Prozessreferenz: 5cb901fe-b423-1eec-96b7-4fe240a6b805. The 'Kommunikationsdetails' section shows: Richtung: Eingehend, Empfänger: PROLOGA Energy Netze, and Sender: Gas MGV.

Abbildung: Details zum Datenaustausch

SAP Fiori-Applikationen

Edig@s Formate

Die verschiedenen Applikationen zu den Gasformaten wie z.B. ALOCAT, IMBNOT oder SLPASP ermöglichen die inhaltliche Analyse der jeweiligen Marktnachricht.

Innerhalb der Prozesssicht werden allgemeine Informationen zu der jeweiligen Nachricht bereitgestellt und visuell dargestellt.

Überblick

Architektur

Lösung

Auf einen Blick

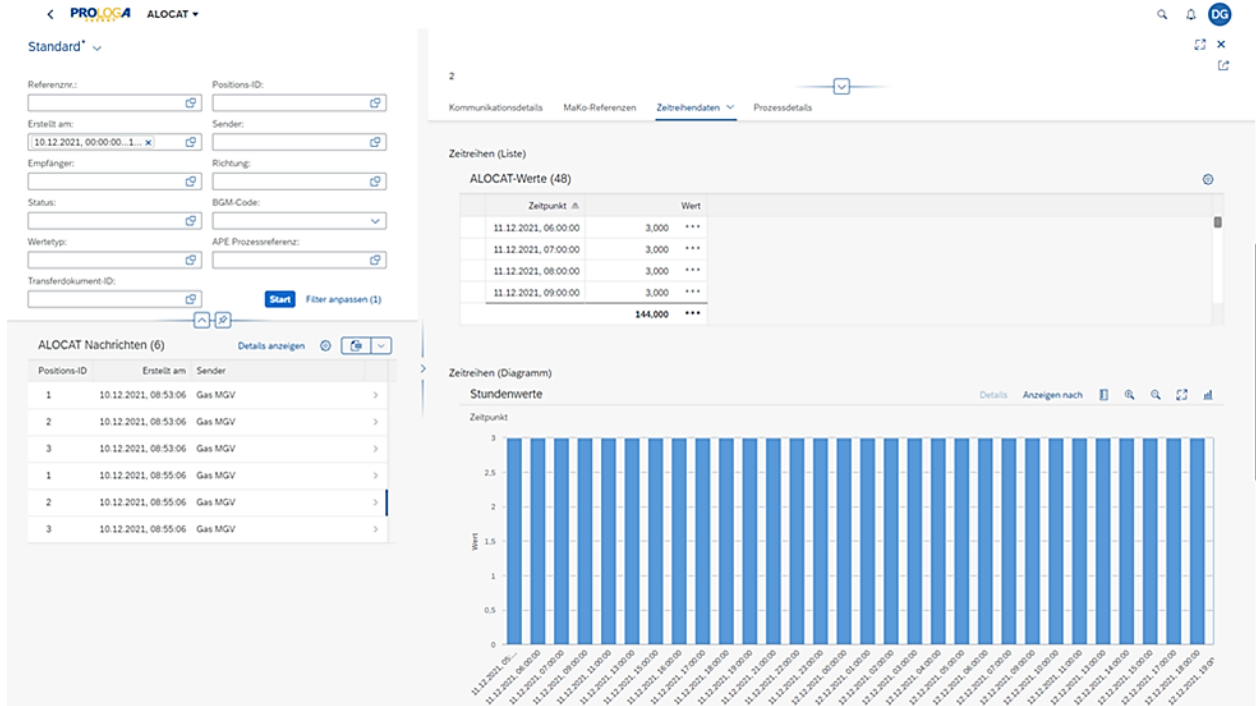


Abbildung: Gesamtübersicht einer ALOCAT-Nachricht mit Details

SAP Fiori-Applikationen

SLPASP

Die Applikation SLPASP bietet dem Anwender die Möglichkeit, Nachrichten des Formats SLPASP zu analysieren.

Nach Auswahl einer Nachricht werden die Detailinformationen, wie z.B. SLPASP-Parameterwerte, visualisiert.

So sind für den Anwender die Optimierungsanteile bzgl. Wochentag, Temperatur oder auch die Informationen bzgl. Restlast oder Gesamtsumme der SLP-Allokation visualisierbar.

Überblick

PROLOGA SLPASP Nachrichten

Standard*

Status: Bilanzierungsbeleg:

Gasqualität: Marktgebiet:

Start Filter anpassen

SLPASP-Nachrichten (3) Details ausblenden

Erstellt am	APE Prozessreferenz
10.12.2021, 09:43:11	5cb901fe-b423-1eec-96b2-a69194973805
10.12.2021, 09:43:11	5cb901fe-b423-1eec-96b2-a69194973805
14.12.2021, 14:42:18	5cb901fe-b423-1eec-979c-7446213f3805

Prozess: SLP anwendungsspez. Parameter
Sender: PROLOGA Energy Netze
Empfänger: PROLOGA Energy Green Gas
Status: ● APE Ok
Bilanzierungsbeleg: 2338
Gasqualität: H
Marktgebiet: 37Y701125MH00001

Architektur

37Y701125MH00001

MaKo-Referenzen

MaKo-Referenzen

Referenznr.: -

Erstellt am: 10.12.2021, 09:43:19

APE Prozessreferenz: 5cb901fe-b423-1eec-96b2-a69194973805

Transferdokument-ID: -

Sender: PROLOGA Energy Netze
Empfänger: PROLOGA Energy Green Gas
Status: ● APE Ok

Parameter (Liste)

Parameter (6)

Parameterart	
Optimierungsanteile Wochentag	>
Optimierungsanteile Temperatur	>
Optimierungsanteile Sonstiges	>
Restlast vom Tag D-2	>
Gesamtsumme der SLP-Allokation vom Tag D	>
Gesamtsumme der synthetischen SLP-	>

Lösung

Parameterart: Restlast vom Tag D-2

Parameter (Liste) Parameter (Diagramm)

Parameterwerte (24)

Gasstag	Zeitpunkt	Wert
10.12.2021	10.12.2021, 07:00:00	990.055,000 kWh
10.12.2021	10.12.2021, 08:00:00	817.646,000 kWh
10.12.2021	10.12.2021, 09:00:00	937.901,000 kWh
10.12.2021	10.12.2021, 10:00:00	125.754,000 kWh
		12.108.547,000 kWh

Parameter (Diagramm)

SLPASP Parameterwert



Abbildung: Gesamtübersicht SLPASP

SAP Fiori-Applikationen

SLP-Ersatzwerte

Die Applikation SLP-Ersatzwerte visualisiert die seitens MGV eingegangenen ALOCAT-Meldungen.

Prozessual werden die Inhalte der eingehenden Nachrichten in den relevanten Profilen abgelegt.

Um nachzuvollziehen, wie groß die Abweichung zwischen eingehender Nachricht und nicht versendeten Bilanzierungsergebnissen ist, kann eine visuelle Sichtprüfung durchgeführt werden.

Überblick

Architektur

Lösung

Auf einen Blick

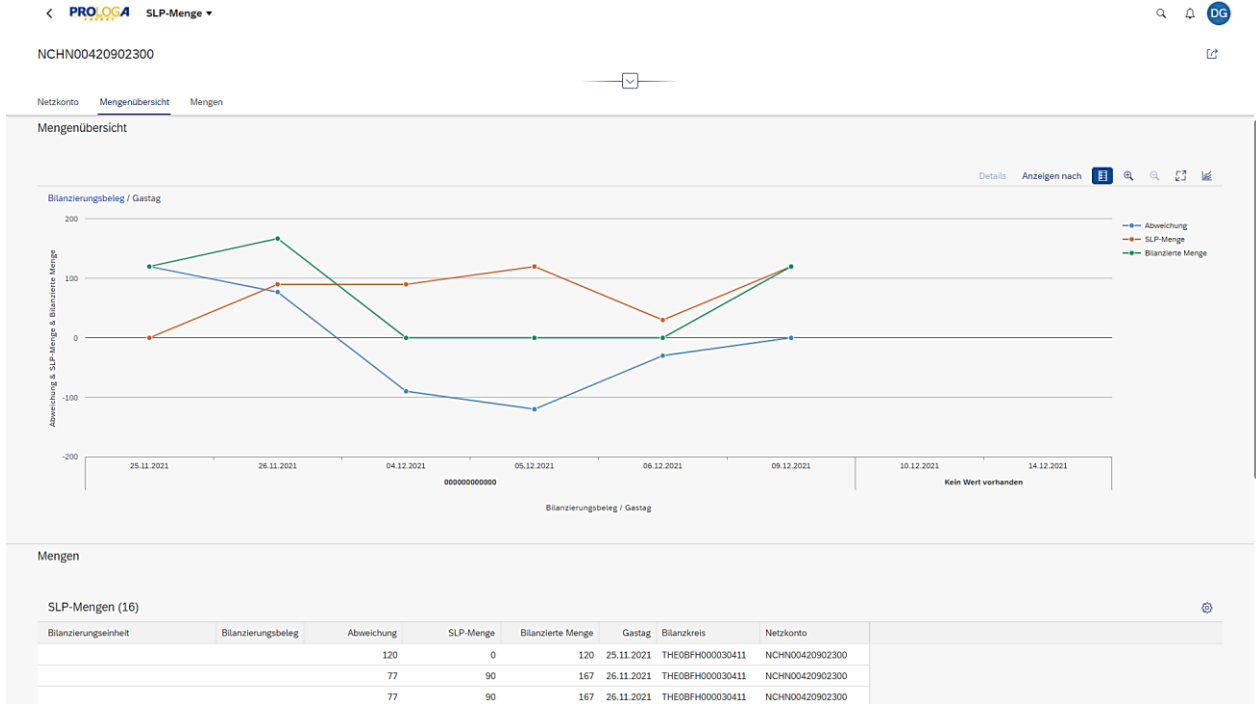


Abbildung: Visualisierung SLP-Ersatzwerte

SAP Fiori-Applikationen

SLP-Allokationsgüte

Die Applikation zur SLP-Allokationsgüte dient zur Ermittlung der verschiedenen kumulierten, absoluten Netzkontoabweichungen und bietet eine graphische Visualisierung der verschiedenen Szenarien zur einfachen Analyse.

Überblick

Architektur

Lösung

Auf einen Blick

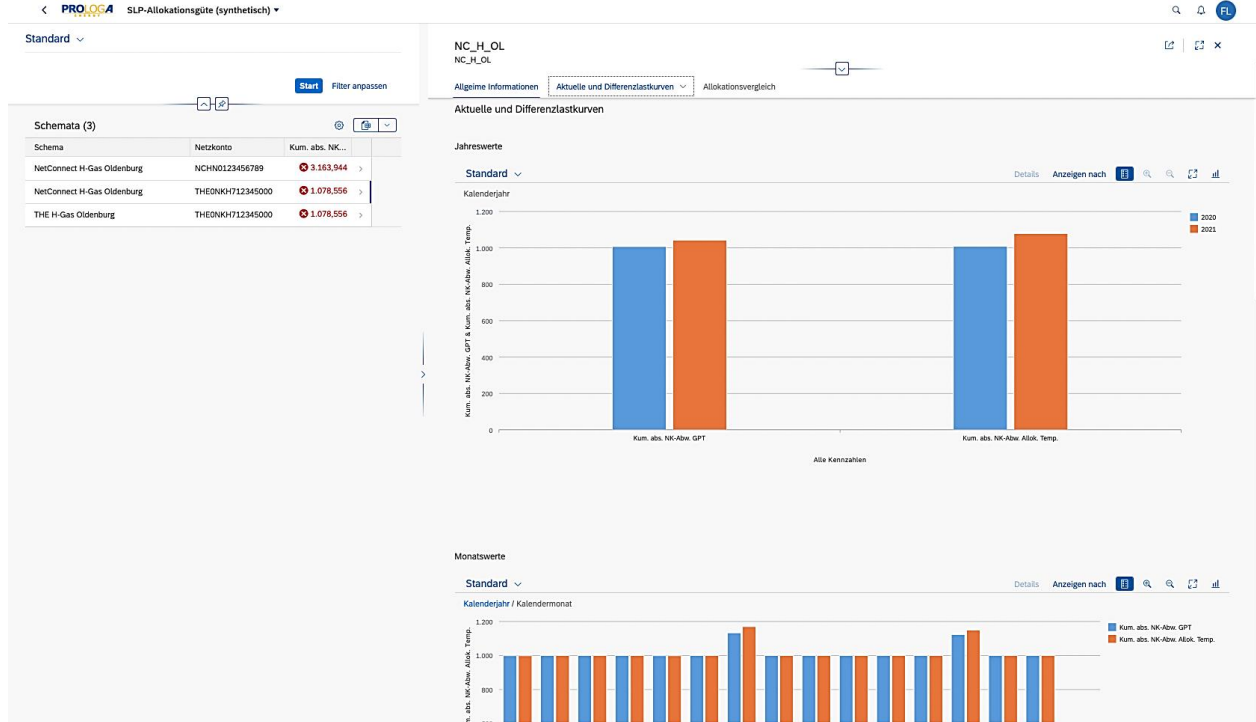


Abbildung: Ermittlung SLP-Allokationsgüte

SAP Fiori-Applikationen

Deklarationsmanagement

Die Applikation Deklarationsmanagement bietet dem Anwender die Möglichkeit, Deklarationslisten zu erstellen, zu analysieren und an die Marktkommunikation für den Versand zu übergeben.

Nach Auswahl einer Deklarationsliste werden die Detailinformationen bzgl. der Zeitreihentypen je Bilanzierungseinheit aufgerufen oder auch der Versandstatus angezeigt.

Überblick

Architektur

Lösung

Auf einen Blick

Überblick

Standard

Dekl.monat: Version Dekl. liste: NB:

MGV: Clearing: Untermonatlich:

APE Prozessreferenz: DA-Status: Erstellungszeitpunkt:

Start Filter anpassen

Deklarationslisten (22) Liste erstellen Liste senden Clearing erstellen ...

Dekl.mo...	Version De...	NB
<input type="radio"/>	04.2022	0001 PROLOGA Energy Netze
<input type="radio"/>	04.2022	0002 PROLOGA Energy Netze
<input type="radio"/>	03.2022	0001 PROLOGA Energy Netze
<input type="radio"/>	03.2022	0002 PROLOGA Energy Netze
<input type="radio"/>	02.2022	0001 PROLOGA Energy Netze
<input type="radio"/>	02.2022	0002 PROLOGA Energy Netze
<input type="radio"/>	02.2022	0003 PROLOGA Energy Netze
<input type="radio"/>	02.2022	0004 PROLOGA Energy Netze
<input type="radio"/>	02.2022	0004 PROLOGA Energy Netze
<input type="radio"/>	02.2022	0004 PROLOGA Energy Netze
<input type="radio"/>	02.2022	0004 PROLOGA Energy Netze
<input type="radio"/>	02.2022	0004 PROLOGA Energy Netze
<input type="radio"/>	02.2022	0004 PROLOGA Energy Netze
<input type="radio"/>	02.2022	0004 PROLOGA Energy Netze
<input type="radio"/>	02.2022	0004 PROLOGA Energy Netze
<input type="radio"/>	02.2022	0004 PROLOGA Energy Netze
<input type="radio"/>	02.2022	0004 PROLOGA Energy Netze
<input type="radio"/>	02.2022	0004 PROLOGA Energy Netze
<input type="radio"/>	02.2022	0004 PROLOGA Energy Netze
<input type="radio"/>	01.2022	0001 PROLOGA Energy Netze
<input type="radio"/>	01.2022	0002 PROLOGA Energy Netze

04.2022

Liste senden Clearing erstellen

Nachrichten-ID: 5cb901fe-b423-1eec-9797-d05a26d67805
Dekl.monat: 04.2022
Version Dekl. liste: 0001
NB: PROLOGA Energy Netze
MGV: Gas MGV
Clearing: -
Untermonatlich: -
APE Prozessreferenz: 5cb901fe-b423-1eec-9797-d05a26d65805
DA-Status: Erfolgreich gesendet
DA-Zeit: 14.12.2021, 10:16:26
Erstellungszeitpunkt: 14.12.2021, 10:15:42

Allgemeine Informationen Listeneinträge Aktuelle MGVSicht

Allgemeine Informationen

Nachrichten-ID: 5cb901fe-b423-1eec-9797-d05a26d67805
Dekl.monat: 04.2022
Version Dekl. liste: 0001
NB: PROLOGA Energy Netze
MGV: Gas MGV
Clearing: -
Untermonatlich: -
APE Prozessreferenz: 5cb901fe-b423-1eec-9797-d05a26d65805
DA-Status: Erfolgreich gesendet
DA-Zeit: 14.12.2021, 10:16:26
Erstellungszeitpunkt: 14.12.2021, 10:15:42

Listeneinträge

Einträge (2)

Bilanzierungseinheit	Beschreibung ZRT	Ab-Datum	Bis-Datum
THE0BFH015530000 (GBE0004)	GABI-SLPsyn (SLPsyn)	01.04.2022	30.04.2022
THE0BFH023030001 (GBE0005)	GABI-SLPsyn (SLPsyn)	01.04.2022	30.04.2022

Aktuelle MGVSicht

Einträge (5)

Bilanzierungseinheit	Beschreibung ZRT	Ab-Datum	Bis-Datum
THE0BFH015530000 (GBE0004)	GABI-SLPsyn (SLPsyn)	01.04.2022	30.04.2022
THE0BFH023030001 (GBE0005)	GABI-SLPsyn (SLPsyn)	01.04.2022	30.04.2022

Abbildung: Deklarationsmanagement

SAP Fiori-Applikationen

Netzkontomonitor

In der Anwendung werden die täglichen Netzkontosalden übersichtlich dargestellt, darunter Saldo 0, Saldo 1 und die relativen Abweichungen zwischen ihnen. Zusätzlich werden Karenztage deutlich gekennzeichnet.

Überblick

Architektur

Lösung

Auf einen Blick

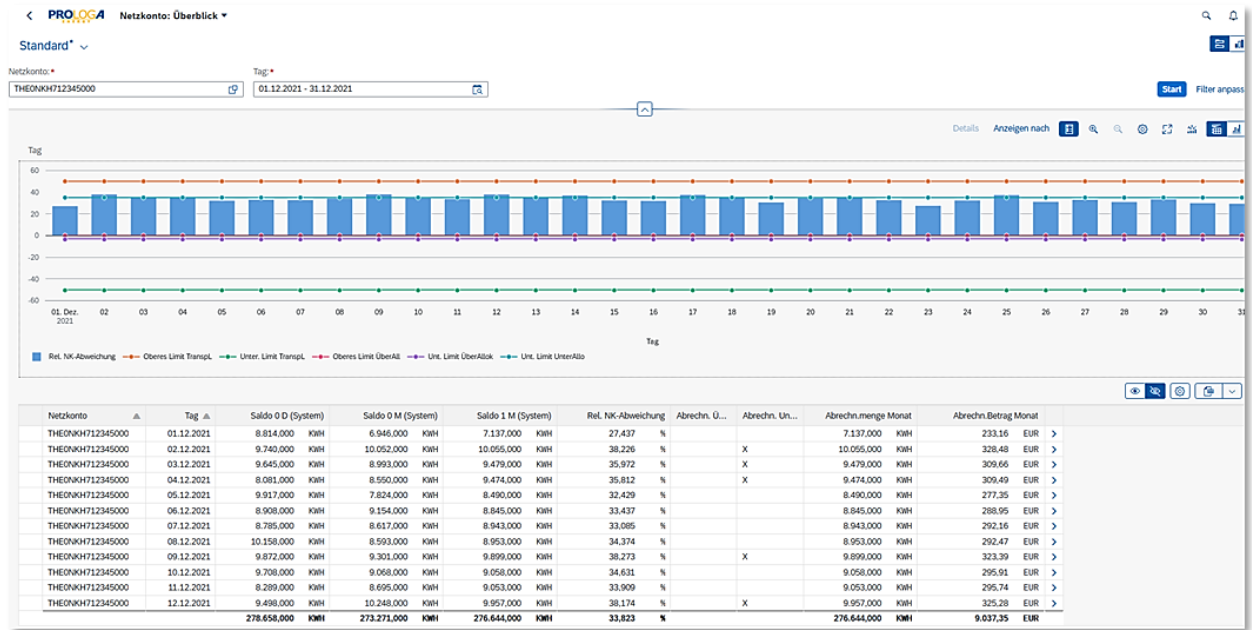


Abbildung: Überblick Netzkontomonitor

SAP Fiori-Applikationen

Netzkontomonitor: Bilanzierung

Die App zeigt eine übersichtliche Darstellung der aggregierten Bilanzierungsmengen in verschiedenen Zeitfenstern an, darunter SLP D-1, RLM D+1, RLM M+12 BB/AB, Entry und Exit.

Überblick

Architektur

Lösung

Auf einen Blick

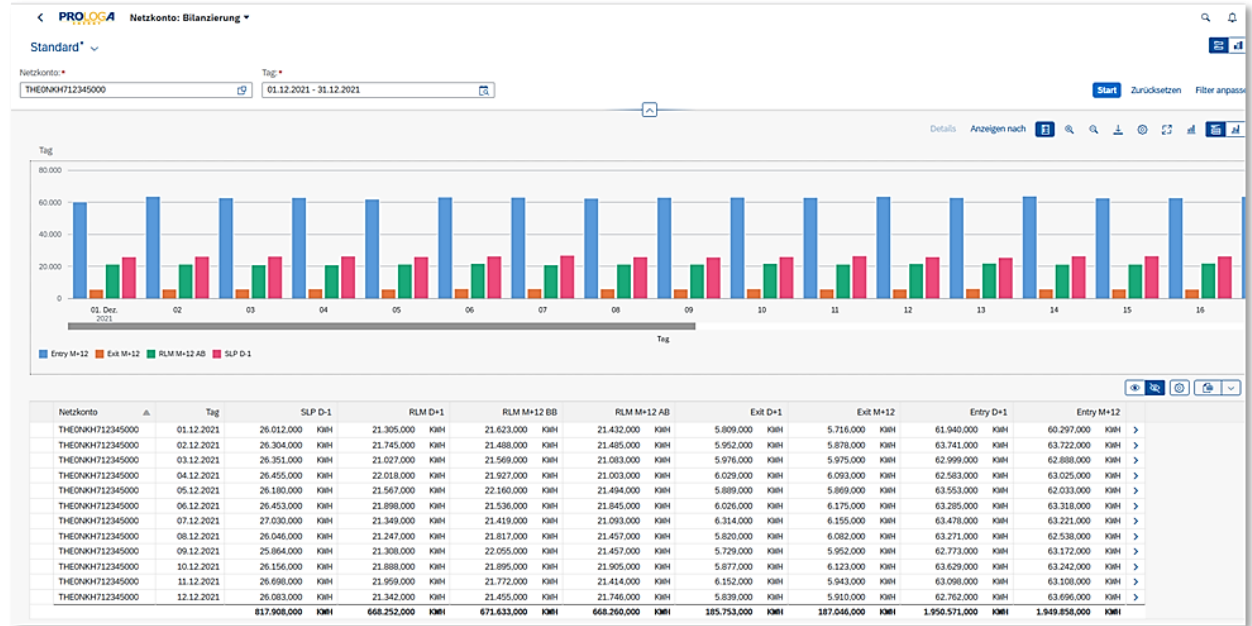


Abbildung: Übersicht Bilanzierung

SAP Fiori-Applikationen

Netzkontomonitor: Analyse der Kundengruppen

Es wird eine anschauliche Darstellung der täglichen SLP Netzkontomengen je Kundengruppe bereitgestellt.

Überblick

Architektur

Lösung

Auf einen Blick

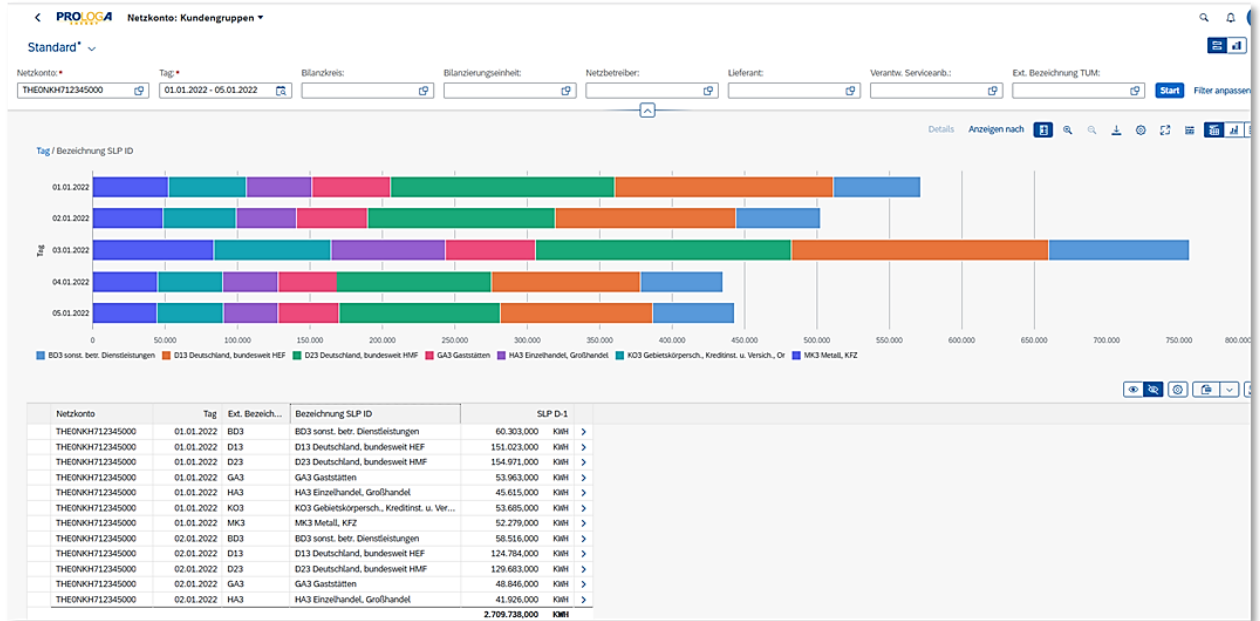


Abbildung: Analyse der Kundengruppen

SAP Fiori-Applikationen

Netzkontomonitor: Temperaturanzeige

Die App visualisiert den Verlauf des Netzkontosaldos in Relation zu den im System hinterlegten und angewendeten Temperaturen. Zusätzlich erfolgt ein Abgleich zwischen den prognostizierten und tatsächlich gemessenen Temperaturen an verschiedenen Messpunkten.

Die Auswirkung von Temperaturschwankungen werden besser analysiert und die Genauigkeit der Temperaturprognosen bewertet.

Die App bietet eine umfassende Analyse der Zusammenhänge zwischen Temperatur und Netzkontosaldo.

Überblick

Architektur

Lösung

Auf einen Blick

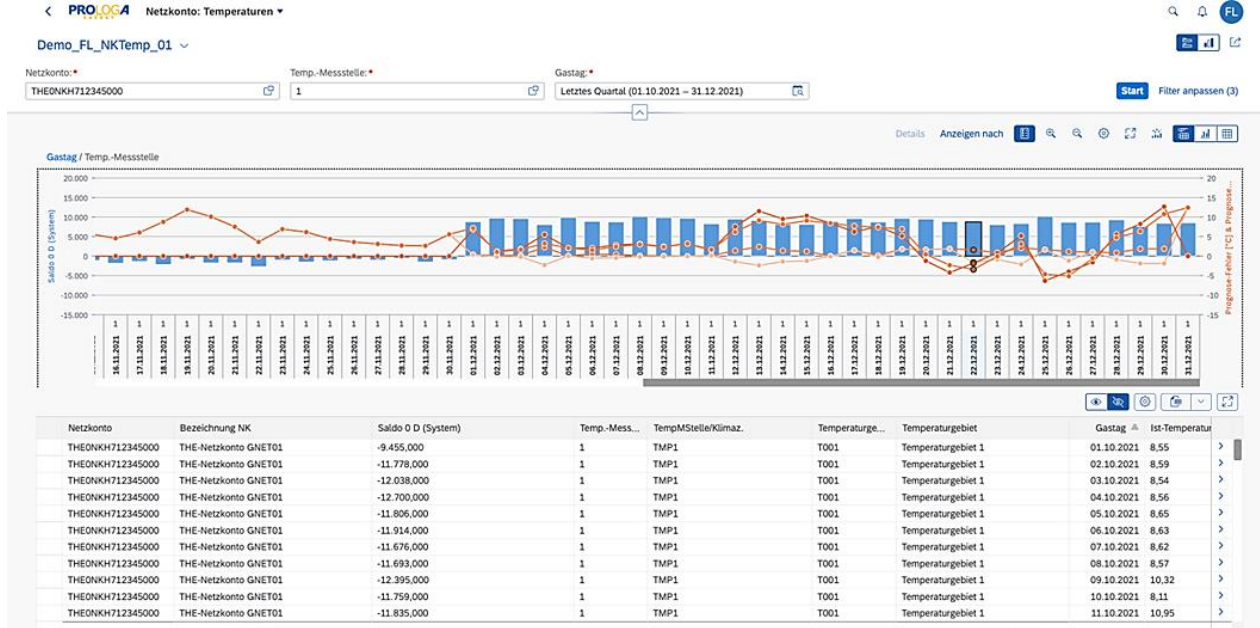


Abbildung: Temperaturanzeige

SAP Fiori-Applikationen

Netzkontomonitor: MGV-Abgleich

Darstellung des Netzkontosaldoverlaufs gegenüber des Netzkontoverlaufs beim MGV, nachdem diese über die Upload-Funktion in das Datenmodell überführt wurden.

Überblick

Architektur

Lösung

Auf einen Blick

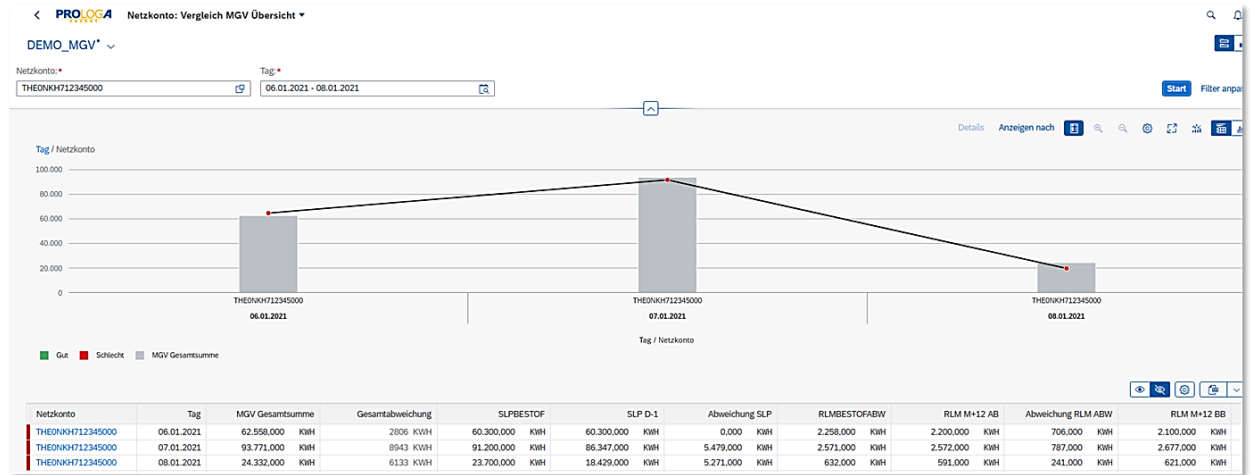


Abbildung: MGV-Abgleich

Zusammenfassung

KoV Enhancements on SAP BTP erweitert SAP S/4HANA Utilities extensions for meter-to-cash processes by PROLOGA um innovative SAP Fiori Apps.

Sie werden bei der Durchführung, dem Monitoring und der Analyse der durch die Kooperationsvereinbarungen (KoV) regulatorisch vorgegebenen Gasprozesse geführt und bestmöglich unterstützt.

Neben der Abbildung der KoV-Prozesse ermöglicht die Lösung eine Anbindung an die SAP Market Communication for Utilities (SAP MaCo Cloud) für Gasformate.



KoV Enhancements on SAP BTP
Bestandteil des SAP Industry
Cloud Portfolios



Überblick

Architektur

Lösung

Auf einen Blick

Applikationen

- Ergänzung der vorhandenen SAP S/4HANA for Utilities Prozesse um regulatorische Geschäftsprozesse gemäß Kooperationsvereinbarung Gas
- App **SLP-Allokationsgüte**: Ermittlung der verschiedenen kumulierten, absoluten Netzkontoabweichungen und graphische Visualisierung zur einfachen Analyse
- Apps **Netzkontomonitor**: Suite von diversen gas-spezifischen Apps, die eine einfachere Nachvollziehbarkeit bzgl. des berechneten Netzkontowertes ermöglichen. Von einer Übersichtspage ausgehend, kann der Anwender verschiedene Detailinformation graphisch und tabellarisch prüfen (z.B. Anzahl SLP/RLM-Meldepunkte, Temperatur, Kundengruppensummen, Profilwertestatus, Stand bzgl. Netzkontoabrechnung, etc.)
- App **Deklarationsmanagement**: Erzeugung und Versandtrigger für Deklarationen

Vorteile

- Vollständig in SAP S/4HANA Utilities integriert
- Regulatorisch konform
- Keine Stammdatendoppelung
- Monitoring der Prozessschritte über SAP Fiori-Applikationen
- Hoch-performance Aggregation und Verdichtung der Daten hinsichtlich des jeweiligen Use-Cases
- Schnelle Bereitstellung und Verteilung der Daten innerhalb des Unternehmens
- Herausragender Bedienkomfort und User-Experience durch moderne graphische Oberflächen
- Anbindung an SAP Market Communication via SAP Application Process Engine (APE)
- Bestandteil des **SAP Industry Cloud Portfolios**
- Verfügbar über den **SAP Store**

Neben den **KoV Enhancements on SAP BTP** bietet Ihnen die PROLOGA Energy eine Vielzahl an weiteren Applikationen für die Sparten Strom und Gas in der SAP Business Technology Platform an.

Kontaktieren Sie uns noch heute.

PROLOGA Energy GmbH
+49 441 779 359 0
info@prologa-energy.com
www.prologa-energy.com



COPYRIGHT

Die Weitergabe und Vervielfältigung dieser Publikation oder von Teilen daraus sind, zu welchem Zweck und in welcher Form auch immer, ohne die ausdrückliche schriftliche Genehmigung durch PROLOGA Energy nicht gestattet. In dieser Publikation enthaltene Informationen können ohne vorherige Ankündigung geändert werden. Einige von der PROLOGA Energy und deren Vertriebspartnern vertriebene Softwareprodukte können Softwarekomponenten umfassen, die Eigentum anderer Softwarehersteller sind.

SAP und andere in diesem Dokument erwähnte SAP-Produkte und Services sowie die dazugehörigen Logos sind Marken oder eingetragene Marken der SAP SE in Deutschland und in mehreren anderen Ländern weltweit. Alle anderen in diesem Dokument erwähnten Namen von Produkten und Services sowie die damit verbundenen Firmenlogos sind Marken der jeweiligen Unternehmen. Die Angaben im Text sind unverbindlich und dienen lediglich zu Informationszwecken. Produkte können länderspezifische Unterschiede aufweisen.

Die in diesem Dokument enthaltenen Informationen sind Eigentum von PROLOGA Energy. Dieses Dokument ist eine Vorabversion und unterliegt nicht Ihrer Lizenzvereinbarung oder einer anderen Vereinbarung mit PROLOGA Energy. Dieses Dokument enthält nur vorgesehene Strategien, Entwicklungen und Funktionen der beschriebenen Produkte und ist für PROLOGA Energy und/oder SAP SE nicht bindend, einen bestimmten Geschäftsweg, eine Produktstrategie bzw. -entwicklung einzuschlagen. PROLOGA Energy übernimmt keine Verantwortung für Fehler oder Auslassungen in diesen Materialien. PROLOGA Energy garantiert nicht die Richtigkeit oder Vollständigkeit der Informationen, Texte, Grafiken, Links oder anderer in diesen Materialien enthaltenen Elemente. Diese Publikation wird ohne jegliche Gewähr, weder ausdrücklich noch stillschweigend, bereitgestellt. Dies gilt u.a., aber nicht ausschließlich, hinsichtlich der Gewährleistung der Marktgängigkeit und der Eignung für einen bestimmten Zweck sowie für die Gewährleistung der Nichtverletzung geltenden Rechts.

PROLOGA Energy übernimmt keine Haftung für Schäden jeglicher Art, einschließlich und ohne Einschränkung für direkte, spezielle, indirekte oder Folgeschäden im Zusammenhang mit der Verwendung dieser Unterlagen. Diese Einschränkung gilt nicht bei Vorsatz oder grober Fahrlässigkeit.

Die gesetzliche Haftung bei Personenschäden oder der Produkthaftung bleibt unberührt. Die Informationen, auf die Sie möglicherweise über die in diesem Material enthaltenen Hotlinks zugreifen, unterliegen nicht dem Einfluss von PROLOGA Energy, und PROLOGA Energy unterstützt nicht die Nutzung von Internetseiten Dritter durch Sie und gibt keinerlei Gewährleistungen oder Zusagen über Internetseiten Dritter ab.

©Copyright 2023 PROLOGA Energy GmbH. Alle Rechte vorbehalten.